



Feiern und Tagen

LUTHERSTADT
WITTENBERG



02

01

03

IMPRESSUM

HERAUSGEBER
REDAKTION

Lutherstadt Wittenberg Marketing GmbH
Lutherstadt Wittenberg Marketing GmbH

Stand April 2019

BILDNACHWEIS

Soweit nicht anders vermerkt, liegen die Rechte aller in diesem Heft abgebildeten Fotos bei der Lutherstadt Wittenberg Marketing GmbH (Fotografen: Johannes Winkelmann, Corinna Kroll, Jan P. Pajak, Jörg P. Pajak, Rüdiger Eichhorn).

U 2: Steffen Mainka

S. 10: Futarea Science Center / Rüdiger Eichhorn, S. 24: Agentur Bahnstadt GbR

S. 19: Josef Fink Verlag / Carlo Böttger

S. 21: Tom Schulz © asisi



**Lutherstadt Wittenberg –
so geschichtsträchtig, so gegensätzlich, so grün**

01 Stadthaus, **02** Exerzierhalle und **03** Altes Rathaus –
drei außergewöhnliche Orte für einmalige Veranstaltungen in besonderem Ambiente

Kontakt

Zum Feiern und Tagen jetzt anrufen!

+49 3491 498616

Besuchen Sie uns auf unserer Website

🌐 locations.lutherstadt-wittenberg.de

oder schreiben Sie uns eine E-Mail

✉ veranstaltungen@lutherstadt-wittenberg.de

Haus- und Postanschrift Stadthaus

Stadthaus

Mauerstraße 18

06886 Lutherstadt Wittenberg

Hausanschrift Exerzierhalle

Exerzierhalle

Lutherstraße 57

06886 Lutherstadt Wittenberg

Postanschrift Exerzierhalle

Exerzierhalle

Mauerstraße 18

06886 Lutherstadt Wittenberg

Haus- und Postanschrift Altes Rathaus

Altes Rathaus

Markt 26

06886 Lutherstadt Wittenberg

Mehr von und über Lutherstadt Wittenberg

🌐 wittenberg.de



Feiern und Tagen am Originalschauplatz der Reformation



01

Wo neue auf alte Thesen treffen – Stadthaus

Markante Architektur, neuste Technik inklusive WLAN und ein modulares Raumangebot machen das Wittenberger Stadthaus zur Business-Location der Extraklasse. Tagungen, Kongresse, Messen, Präsentationen – individuellen Ideen sind hier kaum Grenzen gesetzt. Lassen Sie Ihren Thesen also freien Raum...



02

Wo einst Ross und Reiter übten – Exerzierhalle

1886 erbaut, 2014 wiedereröffnet. Die Exerzierhalle mit ihrer imposanten Fläche von 720 Quadratmetern und den schönen gusseisernen Fenstern zeigt sich am Tage lichtdurchflutet und lässt sich nachts stimmungsvoll beleuchten: für Konzerte und Ausstellungen, für Messen und Märkte. Über 100 Pkw- und 8 Busparkplätze sorgen für ein entspanntes An- und Abfahren.



03

Wo auch mal Königspaare ankommen – Altes Rathaus

Renaissance-Bauwerk mit großem Sitzungssaal, Bürgerhalle, historischem Bürgermeisterzimmer und zwei Ausstellungsräumen: Hier empfängt die Stadt ihre Gäste – allein das macht das repräsentative Hauptgebäude am Marktplatz zum idealen Ort für kleine Empfänge oder große Gesellschaften.



LUTHERSTADT
WITTENBERG
KONGRESSE & EVENTS

4

Architektonische Kraft

Das Stadthaus liegt zentral in der Innenstadt und ist hervorragend zu erreichen.

6



Eindrucksvolle Weite

Nach der Komplettanierung der historischen Exerzierhalle ist eine hochmoderne Multifunktionshalle entstanden.

8



Historische Würde

Das Alte Rathaus beherrscht als ein repräsentativer Prachtbau den großzügigen Marktplatz.

10



Weit sind die Gedanken, nicht die Wege

Die Lutherstadt Wittenberg ist eine Tagungsstadt der kurzen Wege.

12

Wandeln auf Luthers Spuren

Eine wunderschöne Altstadt lädt zum Bummeln und Verweilen ein.

15



Stadt, Land, Fluss

Die Renaissance-Stadt Wittenberg ist eine mittelgroße Kleinstadt, die frei von Hektik ein entspanntes Durchatmen ermöglicht.

16



Weltkultur an wilden Ufern

Lutherstadt Wittenberg grenzt unmittelbar an das Biosphärenreservat Mittelbe.

18



Hier stehe ich und kann nicht anders

Das älteste Luther-Standbild befindet sich auf dem Wittenberger Marktplatz.

21

Asisi-Panorama

LUTHER 1517 – Glaube, Wissen, Selbstbestimmung

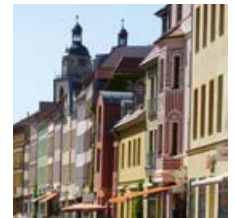
23



Lutherstadt Wittenberg hat immer Saison

Die Jahrestermine finden Sie auf der Homepage der Stadt: wittenberg.de

24



Den Seinen gibt's der Herr im Schlaf

Als Übernachtungsgast in Lutherstadt Wittenberg begeben Sie sich in illustre Gesellschaft.

27



Wittenbergs Visitenkarte – der „grüne“ Bahnhof

Der neue Hauptbahnhof liegt in puncto Kundenfreundlichkeit ganz weit vorn.

Wo **Kirchentüren** **Geschichte** geschrieben



Welterbe und Elbauen, Reformation und Revolution, Ideenschule und Industriestandort – die Lutherstadt Wittenberg spannt gekonnt den Bogen von Geschichte bis Gegenwart. Was für ein inspirierendes Ambiente für Ihre nächste Tagung! Und was für ein wunderschöner Rahmen für Ihre anstehende Familienfeier!

Kulturerbe trifft Natur: Als Ausgangspunkt der Reformation hat die Lutherstadt Wittenberg eine internationale Bedeutung. Die viertgrößte Stadt Sachsen-Anhalts (rund 47.000 Einwohner) beherbergt gleich vier UNESCO-Weltkulturerbestätten und liegt nur eine Stunde von Berlin und Leipzig entfernt in der Natur- und Kulturlandschaft Mittelelbe. Rund um Wittenberg offenbaren sich eindrucksvolle Landschaften für Radfahrer, Skater oder Wanderer – zum Beispiel das Biosphärenreservat Mittelelbe, der Fläming oder der Naturpark Dübener Heide. Die buchstäblich weltbewegende Vergangenheit der Stadt ist allgegenwärtig.

Wer hier eine besondere Location sucht, wird mit den **stadteigenen Veranstaltungsorten** gleich fündig. Gelegen in unmittelbarer Nähe zu den beiden Bahnhöfen sowie zur historischen Altstadt bieten die drei Häuser – **Stadthaus**, **Exerzierhalle** und **Altes Rathaus** – ein treffliches Architektur-Trio für Kongresse und Konzerte, für Tagungen und Theater, für Empfänge und Events. Die großen geistigen Spannungsbögen der Stadt verbinden sich dabei ganz angenehm mit kurzen Wegen und ausgezeichneten Hotels und Restaurants.

**Business as usual?
Nicht in Lutherstadt Wittenberg!**

Architektonische Kraft

Stadthaus • Mauerstraße 18 • direkt am zentralen Arsenalplatz

Das neue Stadthaus ist mit seiner Atmosphäre und architektonischen Ausstrahlung ein Garant für außergewöhnliche Events. Geplant als hochwertige Veranstaltungsstätte, überzeugt vor allem das modulare Konzept – so lässt sich der große Saal für unterschiedlichste Formate nutzen und je nach Gruppengröße teilen. Modernste Audio-, Licht-, WLAN- und Videotechnik sorgt für einen reibungslosen Veranstaltungsablauf.

- großer Saal inklusive Bühne | 544 qm | max. 580 Plätze in Reihenbestuhlung
- 2/3 großer Saal | 334 qm
- 1/3 großer Saal | 210 qm
- Galerie | 156 qm



Das zweigeschossige Foyer ist prädestiniert für große Empfänge und Bankette. Einen echten Mehrwert bietet der lichte Kreuzgang im Erdgeschoss, der sich für Ausstellungen und Präsentationen empfiehlt. Vervollständigt wird die Raumgeometrie durch einen separaten Seminarraum, der auf 52 Quadratmetern ein konzentriert-kreatives Arbeiten ermöglicht. Inklusive WLAN natürlich.

Das Stadthaus liegt zentral in der Innenstadt und ist hervorragend zu erreichen: zu Fuß, mit dem Auto, mit Bus und Bahn. In unmittelbarer Nähe gibt es ausreichend Pkw- und Busparkplätze, ein öffentliches Parkhaus steht gleich nebenan.



Eindrucksvolle Weite

Exerzierhalle • Lutherstraße 56 • zwischen Arsenalplatz und Neuem Rathaus



Die historische Exerzierhalle mit ihrer zeittypischen Klinkerfassade – erbaut 1886 – war einst Bestandteil der nördlichen Festungsanlagen und fügt sich heute harmonisch in das Ensemble zwischen Arsenalplatz und Neuem Rathaus ein. Nach der Komplettsanierung des lang gestreckten Gebäudes ist eine hochmoderne Multifunktionshalle entstanden, die mit ihrer besonderen Ausstrahlung die Besucher begeistert.

Konzerte, Shows und Messen lassen sich auf 720 Quadratmetern atmosphärisch dicht und akustisch perfekt inszenieren. In einem eingeschossigen Anbau, der durch eine gläserne Fuge mit der alten Exerzierhalle verbunden ist, befinden sich ein Vorbereitungsraum (lagern, bestücken, umkleiden) und der Sanitärbereich.

- offene Halle | 720 qm | max. 600 Plätze in Reihenbestuhlung
- Vorbereitungsraum inkl. WCs | 22 qm

Die prominente Lage der Exerzierhalle – nur 250 Meter Luftlinie vom Wittenberger Marktplatz – ermöglicht Veranstaltungen, die in direkter Korrespondenz und Ergänzung zum Programm des Stadthauses am Arsenalplatz stehen. Auch komplexe Events lassen sich so in unmittelbarer Nachbarschaft der anderen Veranstaltungsstätten realisieren. Über 100 Pkw- und 8 Busparkplätze stehen auf dem Gelände bereit.



Historische Würde

Altes Rathaus • Markt 26 • im Herzen der historischen Altstadt

Das Alte Rathaus ist eines der Hauptwerke der mitteldeutschen Rathausarchitektur der Renaissance. Als ein solch repräsentativer Prachtbau beherrscht das frei stehende Gebäude den großzügigen Marktplatz. Schon Königin Margrethe II. von Dänemark trug sich hier in das Goldene Buch der Stadt ein. Auch das schwedische und das niederländische Königspaar schritten durch das prächtige Eingangsportal und wurden hier mit einer festlichen Soiree empfangen.





Sitzungssaal eingedeckt



Sitzungssaal bestuhlt



Ausstellungsraum



Historisches Bürgermeisterzimmer

Heute beherbergt das Alte Rathaus den großen Sitzungssaal des Stadtrates, die rustikal eingerichtete Bürgerhalle samt Foyer, das Altanzimmer, das Historische Bürgermeisterzimmer mit seiner beeindruckenden Bücherwand sowie zwei Ausstellungsräume. Historisches Mobiliar und prächtige Decken- und Wandverkleidungen schaffen einen wunderschönen Rahmen für familiäre und feierliche Veranstaltungen im klassischen Stil. Ob kleiner Empfang oder große Gesellschaft – im Alten Rathaus gelingt es immer, das Besondere im Blick zu haben.

- Sitzungssaal | 144 qm | max. 120 Plätze in Reihenbestuhlung
- rustikale Bürgerhalle | 120 qm
- Historisches Bürgermeisterzimmer | 70 qm
- 2 Ausstellungsräume: Westhalle ca. 210 qm | Osthalle ca. 180 qm

Das „erste Haus am Marktplatz“ ist heute eine Adresse für exklusive Events in einem altherwürdigen Ambiente. Freuen Sie sich auf unvergessliche Stunden im Kreise Ihrer Gäste.

Weit sind die Gedanken, nicht die Wege

Wohl keine Stadt ist so mit dem Namen Martin Luthers verbunden wie Wittenberg. Viele Besucher kommen hierher, um auf den Spuren des großen Reformators zu wandeln und sich von dem überall im historischen Stadtzentrum spürbaren Geist jener Zeit inspirieren zu lassen.

Die Lutherstadt Wittenberg ist eine Tagungsstadt der kurzen Wege. Alle drei stadteigenen Veranstaltungsstätten liegen nah beieinander im geschichtsträchtigen Zentrum. Sie feiern und tagen also nicht auf der grünen Wiese oder in der grauen Vorstadt, sondern haben Anschluss an das bunte Leben: wenige Schritte zur historischen Altstadt, wenige Meter zu ausgesuchten Hotels und Restaurants, wenige Hundert Meter zum Bahnhof.

So besteht immer die Möglichkeit – während einer Veranstaltungspause zum Beispiel – die zentrale Achse der Stadt zu erkunden. Auf der „historischen Meile“ versammeln sich wie auf einer Perlenschnur alle wichtigen Gedenkstätten der Reformation und auch an den

vier UNESCO-Welterbestätten – Schlosskirche, Stadtkirche, Melancthonhaus, Lutherhaus – führt der erkenntnisreiche Weg vorbei: 1.000 Meter voller Kulturerlebnisse – ein Stadtbummel wird zur Geschichts- und Kunststunde.

In der liebevoll renovierten Altstadt finden sich viele gute Restaurants sowie gemütliche Cafés und Bars; kleine Läden und Geschäfte laden zum Entdecken besonderer Waren ein.

Die geöffneten Stadtbäche begleiten den Gang durch die Altstadt – früher versorgten diese Stadtbäche Brauer, Färber und Gerber mit frischem Wasser.





Lutherstadt Wittenberg
war und ist eine Stadt
des Diskurses



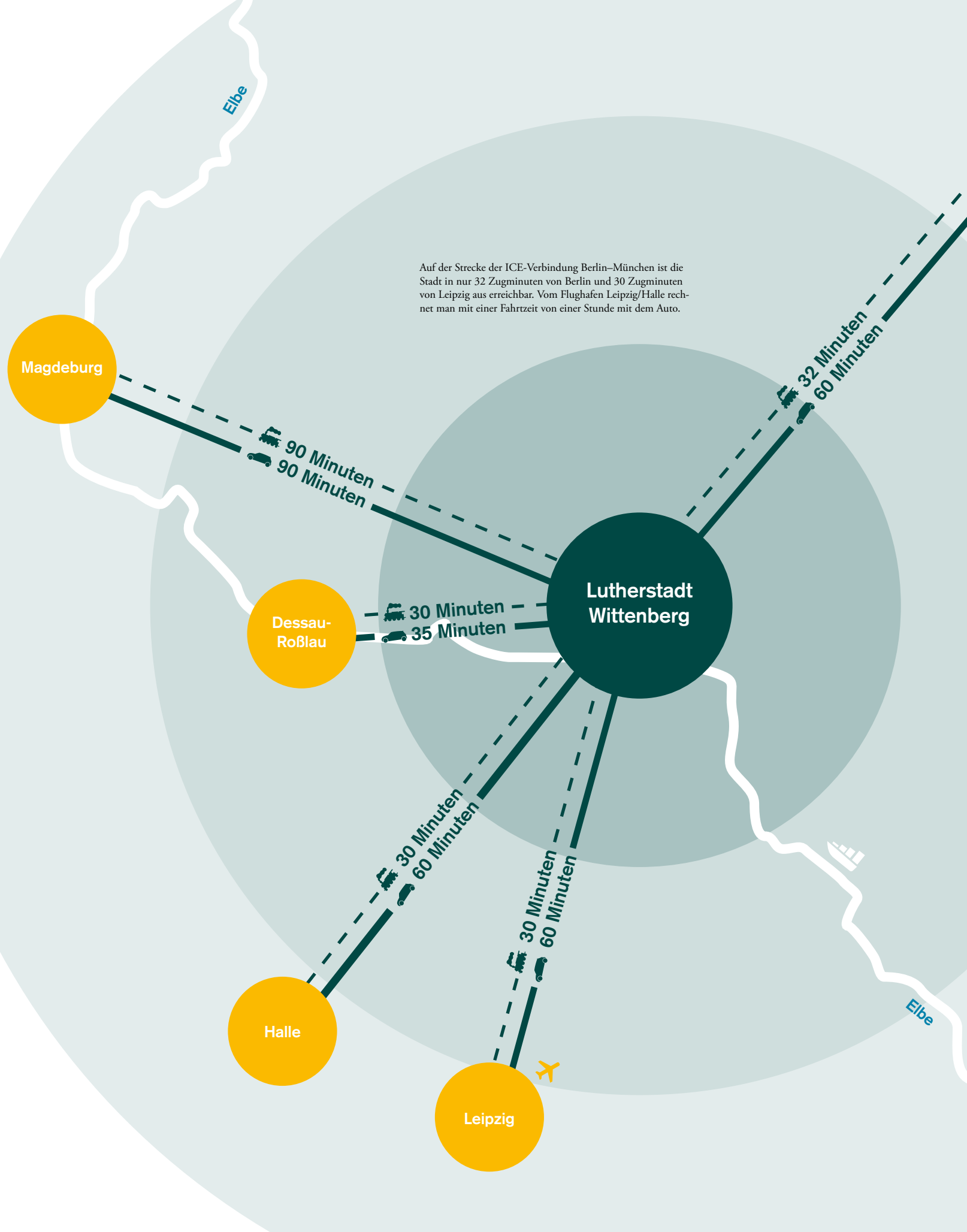
Wandeln auf Luthers Spuren

- 1** Zentraler Besucherempfang: Tourist-Information | Stadthaus |
Klosterkirche – Historische Stadtinformation | Ratsarchiv
Visitors' welcome area: Tourist information | Stadthaus |
Klosterkirche – Historical Town Information Centre | Council Archive
- 2** Museum im Zeughaus | Städtische Sammlungen
Museum in Zeughaus | Municipal Collections
- 3** Schlosskirchenensemble:
Schlosskirche mit Thesentür |
Schloss mit Ev. Predigerseminar und Reformations-
geschichtliche Forschungsbibliothek |
Stiftung Christliche Kunst
Castle Church Area:
Castle Church with Theses Door |
Castle with Ev. Predigerseminar and Research Library for Reformation Studies |
Christian Art Foundation
- 4** Jugendherberge
Youth hostel
- 5** Wilhelm-Weber-Haus
Wilhelm Weber House
- 6** Haus der Geschichte
House of History
- 7** Cranach-Hof, Schlosstraße 1
Cranach-Hof, Schlosstrasse 1
- 8** Science Center futura
Science Center futura

- 9** Markt | Altes Rathaus
Marketplace | Old Town Hall
- 10** Cranach-Hof, Markt 4
Cranach-Hof, Markt 4
- 11** Alte Universität LEUCOREA
Leucorea (old university)
- 12** Melanchthonhaus
Melanchthon House
- 13** Lutherhaus | Augusteum
Luther House | Augusteum
- 14** Colleg Wittenberg
Colleg Wittenberg
- 15** Bugenhagenhaus
Bugenhagen House
- 16** Ev. Stadtkirche St. Marien
St Mary's Protestant Church
- 17** Arsenal
Arsenal
- 18** Katholische Kirche St. Marien
St Mary's Catholic Church
- 19** Exerzierhalle
Exerzierhalle
- 20** Evangelische Akademie
Protestant Academy of Saxony-Anhalt
- 21** Asisi Panorama LUTHER 1517
Asisi's Luther 1517 Panorama
- 22** Hundertwasserschule
Hundertwasser School
- 23** Schloss und Schlosspark Kropstädt
Kropstädt Castle and Park

- empfohlener Stadtrundgang
Recommended sightseeing route
- Wallanlagenrundweg
Ramparts tour
- Hauptroute
Main route
- barrierefreie Ausweichroute
Accessible alternative route
- 1.1** Luthergarten Andreasbreite
Luthergarten Andreasbreite
- 1.2** Luthergarten Neues Rathaus
Luthergarten New Town Hall
- 1.3** Luthergarten am Lutherhaus
Luthergarten at Luther House
- 2** Tierpark
Zoo
- 3** Universitätspark/Bunkerberg
Universitätspark/Bunker Hill
- 4** Luthereiche
Luther's Oak

Auf der Strecke der ICE-Verbindung Berlin–München ist die Stadt in nur 32 Zugminuten von Berlin und 30 Zugminuten von Leipzig aus erreichbar. Vom Flughafen Leipzig/Halle rechnet man mit einer Fahrtzeit von einer Stunde mit dem Auto.





Stadt, Land, Fluss

Viele Wege führen nach Lutherstadt Wittenberg! Denn die viertgrößte Stadt Sachsen-Anhalts ist bestens an die urbanen Ballungszentren der Region angebunden. Berlin, Halle und Leipzig sind jeweils rund 60 Autominuten entfernt, mit den schnellen ICE-Verbindungen sind es nur rund 30 Zugminuten. Der Elbhafen, die Autobahn A9 sowie die Flughäfen Leipzig/Halle und Berlin sorgen für eine entspannte Anreise aus allen Himmelsrichtungen.

Die Renaissance-Stadt Wittenberg ist eine mittelgroße Kleinstadt, die frei von Hektik ein entspanntes Durchatmen ermöglicht. Hier muss niemand geschäftiger tun als der andere – Geschäfte werden hier natürlich trotzdem gemacht. Aber gesund und geerdet. Das liegt sicher auch an der beeindruckenden Natur direkt vor der Haustür: Das **Biosphärenreservat Mittelbe** bietet ursprüngliche Auenlandschaften voller Schönheit und Artenvielfalt.

Auf über 100 Kilometern hat der majestätische Flusslauf der Elbe, zusammen mit den Nebenflüssen der Saale, Mulde und Elster, die **Welterberegion Anhalt-Dessau-Wittenberg** geprägt. Im Süden locken die Waldgebiete der **Dübener Heide**, im Norden die sanften Hügel des **Flämings**. Hier erleben Sie aber nicht nur eine unverfälschte Natur, sondern immer auch den Atem der Geschichte.

Im Jubiläumsjahr 2019 der Hochschule für Gestaltung wurde in Dessau – eine halbe Autostunde von Wittenberg entfernt – das Bauhaus Museum eröffnet, das die zweitgrößte Sammlung zum Thema Bauhaus weltweit präsentiert. Hier hat die Hochschule zwischen 1925 und 1932 ihre Blütezeit erlebt. Schon seit 1996 gehören die von Walter Gropius entworfenen Meisterhäuser in Dessau-Roßlau sowie das **Bauhaus** selbst zum UNESCO-Weltkulturerbe.

Ein harmonisches Zusammenspiel von Natur, Architektur und Kunst zu erzielen, das war die Idee der Gartenbaubewegung in der frühen Aufklärung. Es entstand das **Dessau-Wörlitzer Gartenreich**, nur ca. 20 Autominuten von Lutherstadt Wittenberg entfernt: sechs Schloss- und sieben Parkanlagen in einer Landschaft nach englischem Vorbild.

Wittenberg war einst ein geistig und kulturell führendes Zentrum Europas und fühlt sich auch heute im Herzen des alten Kontinents voll und ganz zu Hause. Toleranz und Diskurs prägen die Stadt, und Gäste aus allen Teilen der Welt werden herzlich begrüßt und aufgenommen.




Weltkultur an wilden Ufern

Lutherstadt Wittenberg grenzt unmittelbar an das Biosphärenreservat Mittelelbe und bietet damit „Weltkultur an wilden Ufern“.

Weitgehend unverbaut strömt die Elbe in weiten Mäandern durch die Auenlandschaft – urwüchsige Natur pur.

Das Biosphärenreservat ist eines der ältesten UNESCO-Schutzgebiete in Deutschland, es wurde bereits 1979 ausgewiesen und beheimatet den größten zusammenhängenden Hartholzauenwald Europas: ein „Regenwald“ im besten Sinne, in dem man 70 bis 80 unterschiedliche Vogelarten beobachten kann. Das gibt es so in keinem anderen Lebensraum in Deutschland. Und auch die Flussbiber haben hier eines ihrer letzten Refugien gefunden.





Natur und Kultur fügen sich in der alten Elbestadt zu einem ureigenen Flair zusammen, das die Lutherstadt Wittenberg so unverwechselbar macht. Ein erholsamer und erlebnisreicher Ort, der viele Besucher anzieht: zu Konzerten und zu historischen Festen, zum Shoppen und zum Schlemmen, zum Entspannen und zum Entschleunigen. Wer einmal da war, kommt gerne wieder ... und wieder.

Hochkultur und Underground vertragen sich in der Stadt übrigens bestens. Ob Renaissance-Musikfestival oder Streetart-Festival – hier findet jeder seine Bühne und sein Publikum. Voneinander lernen, miteinander leben – in Lutherstadt Wittenberg haben Neugier, Offenheit und Toleranz eine lange Tradition.

Hier stehe ich und kann nicht anders.

Diese berühmten Worte soll Martin Luther im Jahr 1521 auf dem Reichstag in Worms gesagt haben. Apropos stehen:
Das älteste Lutherstandbild findet sich auf dem Marktplatz von Wittenberg. Schon im Jahr 1821 erinnerte es an den berühmten Reformator und war das erste Denkmal dieser Art in Deutschland, das einen nicht adeligen Menschen öffentlich ehrte.

Die UNESCO ehrte 1996 in der Lutherstadt Wittenberg vier historische Bauwerke und Stätten, indem sie diese zum Welterbe kürte. Zum Weltkulturerbe der Lutherstadt zählen die Schlosskirche zu Wittenberg, das Lutherhaus, die Stadtkirche St. Marien sowie das Melanchthonhaus. Diese Originalschauplätze der Reformation lassen sich bei einem Gang über die „historische Meile“ der Stadt hautnah erleben.

Stadtkirche

Sie ist die Predigtkirche Martin Luthers und Johannes Bugenhagens. Hier wurde die heilige Messe zum ersten Mal in deutscher Sprache gefeiert – hier steht der weltberühmte Cranach-Altar.



Bugenhagenhaus

Tourist-Info

STADTHAUS UND EXERZIERHALLE

Klosterkirche – Historische Stadtinformation

Tourist-Info

lutherstadt-wittenberg.de
wittenberg.de

Museum
der Städtischen
Sammlungen
im Zeughaus

Arsenal
Shopping-
Center

Schlosskirche

Hier soll Martin Luther 1517 seine 95 Thesen gegen den Missbrauch des Ablasshandels an das Portal geschlagen haben. Unter der Kanzel liegen Luther und Melanchthon begraben.



Coswiger Straße

ALTES RATHAUS

Markt

futurea Science Center

Haus der
Geschichte

Cranach-Hof in
der Schlosstraße

Cranach-Hof
am Markt

Collegienstraße

Universität
Leucorea

Neben den Welterbestätten versammelt die „historische Meile“ weitere Sehenswürdigkeiten Wittenbergs wie das Schloss, die Cranach-Höfe, die Universität Leucorea, das Alte Rathaus, die zahlreichen Bürgerhäuser und das 360°-Asisi-Panorama, welches die Zeit um 1517 in faszinierender Weise erlebbar macht.



Melanchthonhaus

Das Melanchthonhaus ist die Stätte, von der aus sich der Protestantismus zu einer Wissenschaft, zu einer neuen Theologie, entwickeln konnte.



Lutherhaus

Im Lutherhaus lebte die Familie als „Wohngemeinschaft“ mit vielen Glaubensbrüdern, an die Luther seine berühmten „Tischreden“ richtete. Heute beherbergt es das weltweit größte Museum der Reformationsgeschichte.



Asisi Panorama LUTHER 1517



Sechs Museen und ein Panorama präsentieren die historischen Schätze Wittenbergs

Die Stadt lässt sich nicht an einem Tag touristisch „abhaken“. Hierzu ist die museale Landschaft vor Ort viel zu reich. Besucher sollten sich daher genügend Zeit nehmen und die Gastfreundschaft der Lutherstadt Wittenberg gleich mehrere Tage lang genießen.

Lutherhaus

Als Martin Luther im September 1508 erstmals Wittenberg betrat, zog es ihn in das Kloster der Augustinereremiten. Seine Heirat am 13. Juni 1525 verwandelte dann diesen Ort in eine „Herberge der Reformation“. Heute befindet sich hier das größte reformationsgeschichtliche Museum der Welt, indem regelmäßig große Sonderausstellungen stattfinden.

Melanchthonhaus

Der Ruf des „Lehrers Deutschlands“ zog jährlich Tausende von Scholaren an die Elbe, die Leucorea war zu dieser Zeit die meistbesuchte Universität Europas. Heute befindet sich im Melanchthonhaus, das wie das Lutherhaus auf der Liste der UNESCO-Welterbestätten steht, eine Dauerausstellung, die den großen Humanisten und Reformator würdigt. Sie enthält u. a. interessante Elemente, die speziell für Kinder und Jugendliche entwickelt wurden.

Cranachhaus

Im historischen Cranachhaus am Markt 4 befindet sich heute die Dauerausstellung „Cranachs Welt“. Außerdem haben hier auch viele Künstler ihre Werkstätten und sogar ein Café. Die Stiftung,

die das Cranachhaus betreibt, unterhält im Cranachhof in der Schloßstraße 1 eine Malschule.

Museum der Städtischen Sammlungen im Zeughaus

Im preußischen Zeughaus auf dem Arsenalplatz hat das neu gestaltete Museum der Stadt sein neues Domizil gefunden. Im Erdgeschoss sind die „Kronjuwelen der Stadt“ zu sehen. Auf den beiden folgenden Etagen werden Exponate aus der über 700-jährigen Geschichte der Lutherstadt und aus der berühmten natur- und völkerkundlichen Sammlung von Julius Riemer gezeigt.

Klosterkirche – Historische Stadtinformation

Ohne Askanier keine Residenz. Ohne Residenz keine Reformation. Die spektakuläre Auffindung der Gruft von Kurfürst Rudolf II. von Sachsen-Wittenberg im Februar 2009 war der Anlass, ein großes Kapitel der Wittenberger Stadtgeschichte in neuem Licht erscheinen zu lassen. Mit der Eröffnung der Historischen Stadtinformation und der feierlichen Wiederbeilegung im Jahr 2015 werden die Spuren der Askanier jetzt wieder sichtbar. Sie betreten einen illusionären Kirchenraum, der in seiner Größe dem Sakralbau um 1300 nachempfunden ist – ein monumentales Kunstwerk! Im Stil der mittelalterlichen Bildsprache wird biografisch orientiert die Geschichte und Bedeutung der Herrscherdynastie erlebbar.

Haus der Geschichte

Wer nicht ganz so weit in der Zeit zurückreisen will, kann im Haus der Geschichte in original Wohnzimmern, Klassenräumen oder der hauseigenen Tanzbar den Alltag der Jahre 1920–1990 nacherleben. Parallel dazu laufen Sonderausstellungen.

Links: Cranach-Statue im Cranachhof, Schloßstraße 1
Mitte: Luther- und Melanchthonbüste im Melanchthonhaus
Rechts: Hörsaal im Lutherhaus





LUTHER 1517 – Glaube, Wissen, Selbstbestimmung

Der Künstler Yadegar Asisi hat die prägenden Ereignisse der Wittenberger Geschichte in einem 360°-Panorama inszeniert. In „LUTHER 1517 – Glaube, Wissen, Selbstbestimmung“ wird der Besucher Zeuge, wie Martin Luther die Reformation ins Werk setzt.

Eindrucksvoll erhebt sich die große Rotunde in den östlichen Wallanlagen der Lutherstadt. In ihrem Inneren schuf der Künstler Yadegar Asisi auf 15 x 75 Metern einen monumentalen Einblick in die Epoche der Reformation.

Wittenberg in der ersten Hälfte des 16. Jahrhunderts. Die Stadt erlebt einen Boom. Die Universität wird 1502 gegründet. Sie zieht Gelehrte und Studenten aus ganz Europa an. Kaum 2000 Menschen leben bis dato in der Stadt. In den nächsten 30 Jahren wird sie ihre Einwohnerzahl mehr als verdoppeln. 1511 begibt sich der Augustinermönch Martin Luther für ein theologisches Doktorat nach Wittenberg. Er wird Professor und wirkt für den Rest seines Lebens aus Wittenberg heraus. Kurfürst Friedrich der Weise baut Wittenberg zu seiner neuen Residenz aus und entfaltet eine prächtige Hofhaltung. Sie wird zum Anziehungspunkt für schöpferische Kräfte wie Albrecht Dürer und Lucas Cranach. Detailversessen zeigt uns Yadegar Asisi diese Entwicklungen auf und fügt sie im Panorama LUTHER 1517 zu einem großen Gesamtbild zusammen.

Seit 2003 stellt der Künstler Yadegar Asisi seine beeindruckenden Panoramen an verschiedenen Orten aus. Inzwischen existieren

13 Kunstwerke, die an 8 Standorten zu sehen sind. Neben Wittenberg sind das unter anderem Berlin, Hannover, Leipzig und Rouen (Frankreich). Jedes Panorama ist als audiovisuelles Gesamtkunstwerk konzipiert. Ein Tag-Nacht-Rhythmus verschiebt Intensität und Plastizität des Dargestellten und ein eigens komponierter Soundtrack verstärkt die Wahrnehmung um ein Weiteres.

Das Wittenberger Panorama hat täglich geöffnet. Für Sonderveranstaltungen und Führungen kann das Panorama auch ganz oder teilweise gemietet werden. Weitere Informationen gibt es unter www.wittenberg360.de



Ein spektakuläres Kalenderjahr



Lutherstadt Wittenberg

hat immer Saison

Es war der 31. Oktober 1517, als Martin Luther seine 95 Thesen über den Ablasshandel an die Tür der Schlosskirche in Wittenberg schlug – der Tag der evangelischen Reformation. In Lutherstadt Wittenberg ist das Reformationsfest schon lange der geistig-kulturelle Höhepunkt des städtischen Lebens. Mit Festgottesdiensten, Konzerten und Vorträgen und nicht zuletzt dem historischen Marktspektakel in der Altstadt wird dieser bedeutende Tag engagiert inszeniert und zelebriert.

Aber nicht nur die Tage um den 31. Oktober sind wie gemacht für eine Reise in die Lutherstadt Wittenberg, auch über das ganze Jahr verteilt locken viele Feste und Feiern die Besucher und Bewohner in die Stadt. Jede Jahreszeit setzt ihre besonderen Höhepunkte.



Erlebnisnacht, Mitte August

Das Jahr im Überblick



Frühling

- Maiblumenmarkt
- Radsporttage
- WittenbergMesse
- Bauernmarkt



Sommer

- Luthers Hochzeit
🌐 lutherhochzeit.de
- Hofkonzerte
- Weinfest
- Sommer-Comedy-Festival
- Erlebnisnacht
- LichterNacht



Herbst

- Töpfermarkt
- Renaissance Musikfestival
🌐 wittenberger-renaissancemusik.de
- Reformationsfest
🌐 wittenberger-reformationsfest.de



Winter

- Markt der schönen Dinge
- Weihnachtsmarkt

Die aktuellen Jahrestermine finden Sie auf der Homepage der Stadt: wittenberg.de

Besuchen Sie auch unseren Facebook-, Instagram- und YouTube-Kanal „Mein Wittenberg“.

Den **Seinen** gibt's der **Herr** im **Schlaf**



Auch so ein Bild Martin Luthers aus seiner Bibelübersetzung, das zum geflügelten Wort geworden ist...

Für einen geruhsamen Schlaf in der Lutherstadt Wittenberg stehen rund 2.000 Betten in Hotels und Pensionen sowie noch einmal 1.000 Betten bei privaten Vermietern bereit. Diese quantitative und qualitative Vielseitigkeit lässt Ihnen bei der Buchung einer Übernachtung traumhaft viel Spielraum. Gehobene Hotellerie mit 4-Sterne-Komfort? Oder doch lieber eine einfache Herberge mit dem Sternenhimmel im Dachfenster? Je nach Reisedauer und -zweck finden Sie in der Stadt und ihrer nahen Umgebung genau das Zimmer, Appartement oder Haus, das Ihnen zusagt. Und wenn Sie sich nicht entscheiden können, dann kommen Sie doch einfach wieder und probieren das nächste Bett... zum Beispiel in der modernen Cranach-Herberge mit faszinierendem Blick auf den Wittenberger Marktplatz.



Als Übernachtungsgast in Lutherstadt Wittenberg begeben Sie sich so oder so in illustre Gesellschaft: Schon Johann Wolfgang von Goethe, Friedrich Schiller, Zar Peter der Große, Napoleon I., der schwedische König Karl XII., Maxim Gorki, die römisch-deutschen Kaiser Karl IV. und Karl V., Gotthold Ephraim Lessing und, und, und... betteten ihre müden Häupter auf den Kissen der Stadt.

Nach einer guten Nacht starten Sie hellwach in das Tagungsprogramm oder das Kongressthema, beginnen Sie herrlich ausgeruht die Firmen- oder Familienfeier – ihren Gästen gibt's die Stadt im Schlaf!



CRANACH-HERBERGE-WITTENBERG

Fördern Sie die junge Kunst im Schlaf

Schlossstraße 1 | 06886 Lutherstadt Wittenberg | Tel. 03491 698195 | www.cranach-herberge.de

Die Cranach-Herberge befindet sich im ehemaligen Wohnhaus der Malerfamilie Cranach, mitten in der Altstadt Wittenbergs. Hier lebte und arbeitete der berühmte Künstler und enge Freund Martin Luthers im 16. Jahrhundert als Maler, Apotheker, Schankwirt und Bürgermeister. In dieser kreativen Umgebung von Malschule, Druckwerkstatt, Ateliers und Paradiesgarten bietet die Cranach-Herberge seinen

Gästen ein einmaliges Übernachtungserlebnis. Über den Renaissance-Wendelstein erreicht man auf drei Etagen 26 aufwendig restaurierte und individuell eingerichtete Zimmer mit einem wundervollen Blick auf den historischen Marktplatz oder den idyllischen Innenhof. Genießen Sie die einzigartige Atmosphäre der Altstadt Wittenbergs und seien Sie herzlich willkommen im Hause der Familie Cranach.



Entschleunigt tagen in der Lutherstadt Wittenberg



In prominenter Lage zwischen Luther- und Melanchthonhaus, 80 Zimmer, 7 Veranstaltungsräume – teilweise klimatisiert. Größter Raum 101 qm | 90 Personen, 8 Stunden Pauschale ab 44,00 Euro p. P., Tiefgarage, Sauna, Dampfsauna, Restaurant, Bar, Hof-Terrasse. Zum Hauptbahnhof nur 700 m. Zur Autobahn A9 nur 15 km

Best Western soibelmanns Hotel
Collegienstraße 56/57 in
06886 Lutherstadt Wittenberg
Tel.: +49(0) 3491425-0
info@soibelmanns-lw.bestwestern.de



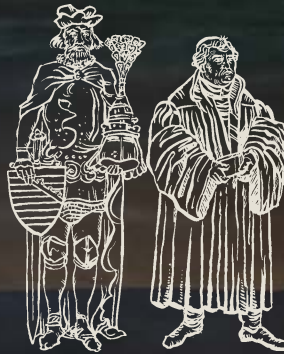


LUTHERSTADT
WITTENBERG

KLOSTERKIRCHE

APRIL BIS OKTOBER
täglich 9:00–18:00 Uhr

NOVEMBER BIS MÄRZ
Dienstag bis Sonntag
10:00–17:00 Uhr



Ohne Askanier keine Residenz. Ohne Residenz keine Reformation. Die spektakuläre Auffindung der Gruft von Kurfürst Rudolf II. von Sachsen-Wittenberg im Februar 2009 war der Anlass, ein großes Kapitel der Wittenberger Stadtgeschichte in neuem Licht erscheinen zu lassen. Sie betreten einen illusionären Kirchenraum, der in seiner Größe dem Sakralbau um 1300 nachempfunden ist – ein monumentales Kunstwerk. Im Stil der mittelalterlichen Bildsprache wird die Geschichte und Bedeutung der Herrscherdynastie der Askanier erlebbar.

**HISTORISCHE STADTINFORMATION
DER LUTHERSTADT WITTENBERG**

Mauerstraße 18

www.wittenberg.de/klosterkirche



Wittenbergs **Visitenkarte** – der „grüne“ und kundenfreundliche Bahnhof

Wie heißt es im Geschäftsleben so oft? „Der erste Eindruck ist entscheidend“. Gäste, die Lutherstadt Wittenberg mit dem Zug erreichen, werden gleich am Bahnhof beeindruckend in Empfang genommen. Der neue Hauptbahnhof ist „Bahnhof des Jahres 2017“ und liegt in puncto Kundenfreundlichkeit ganz weit vorn. Der Verein „Allianz pro Schiene“ fuhr auf Testreisen kreuz und quer durch Deutschland und bewertete Sauberkeit, Informationsvermittlung und Barrierefreiheit verschiedener Großstadt- und Kleinstadtbahnhöfe.



Hier konnte das moderne und freundliche Bahnhofsgebäude der Lutherstadt ebenso punkten wie mit seiner vorbildlichen Beschilderung, der Anbindung an den öffentlichen Personennahverkehr und die Fußwege zur Stadt sowie mit dem überdachten Vorplatz zum Regenschutz der Reisenden. Der übersichtliche Wartebereich – inklusive WLAN-Hotspot und Steckdosen mit Ökostrom für Handy und Laptop – tut sein Übriges, den Bahnreisenden ein Lächeln ins Gesicht zu zaubern.

Damit nicht genug, ist der Hauptbahnhof Lutherstadt Wittenberg der zweite „grüne“ Bahnhof Deutschlands, sprich weitgehend klimaneutral. Das Gebäude versorgt sich dank Photovoltaik und Erdwärme selbst mit Energie und verfügt über einen Regenwasserspeicher für die umweltfreundliche Toilettenspülung sowie energiesparende LED-Lampen. Ein großes begrüntes Dach sorgt für ein gutes Klima und Kühlung an heißen Tagen. So stimmt die CO₂-Bilanz!





**„Denn es ist besser,
mit eigenen Augen zu
sehen als mit fremden.“**

Martin Luther

Unser **Service** für Sie als **Veranstalter**

Die Tourist-Information Lutherstadt Wittenberg ist Ihr Ansprechpartner für die erfolgreiche Vermittlung einer Veranstaltungslocation in der Region. Folgende Leistungen bieten wir Ihnen als Veranstalter:

- Beratung zu und Angebot von Räumlichkeiten für Tagungen, Kongresse, Events inkl. Stuhlpläne, Ausstattung etc.
- Vermittlung von Veranstaltungsdienstleistern, z. B. für Technik, Catering, Übersetzer/Dolmetscher, Stadtführer, Künstler, Event-Hostessen, Logistikunternehmen
- Unterstützung und Vermittlung von Kontakten zu Referenten bzw. Entscheidungsträgern aus Wirtschaft, Politik, Kirche und Kultur in der Lutherstadt Wittenberg
- Angebot von Veranstaltungsservices, z. B. Event-Hotline, Webservices etc.
- Kostenlose Beratung und Angebot von Unterkünften in der Lutherstadt und der Region
- Angebot von begleiteten Ausflugsfahrten, auch in Fremdsprachen
- Unterstützung bei der Terminkoordination in Abstimmung mit weiteren Terminen der Region sowie in der Einholung von Genehmigungen



Kontakt:

Sprechen Sie gern Frau Kristin Ruske persönlich an.
Leitung Tourist-Information Lutherstadt Wittenberg

☎ +49 3491 498616

✉ veranstaltungen@lutherstadt-wittenberg.de



LUTHERSTADT WITTENBERG

„Hier also baute die Weisheit ihr Haus, hier meißelte sie ihre sieben Säulen,
hier begann sie edleren Opferwein zu schenken, hier deckte sie wieder den Tisch zum heiligen Mahle.
Von hier erging der Ruf an die Gäste, dass sie kämen. Und sie kamen aus allen Ländern, Staaten und Völkern ...,
sie kamen, die Italiener, die Franzosen, die Spanier, die Portugiesen, die Briten, die Schotten, die Skandinavier vom Nordmeer,
aber auch Polen, Ungarn, Südslawen, ja vom Balkan und Kaukasus kamen sie ...“

Giordano Bruno in seiner Abschiedsvorlesung an der Wittenberger Universität 1588